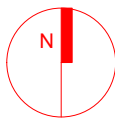
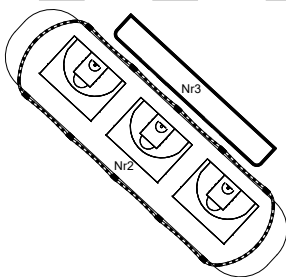
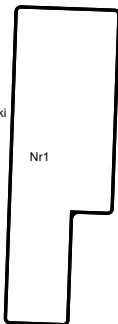


18. Pływak alarmowy (przepętnieniowy)	1	---
17. Sonda hydrostatyczna z 15 m kablem	1	---
16. Sterownik ścienny 400	1	---
15. Kominek wentylacyjny	1	PVC
14. Górny uchwyt prowadnicy	2	stal nierdzewna 1.4301
13. Drabinka zjazdowa	1	stal nierdzewna 1.4301
12. Właz fi900, D400	1	żeliwo
11. Mufa do wyprowadzenia rur osłonowych przewodów, wentylacji	2	PVC 110
10. Łańcuch Ø 4mm o udźwigu 630 kg	2	stal nierdzewna 1.4301
9. Kolektor zbiorczy i sztucer wylotowy DN140	1	stal nierdzewna 1.4301
8. Prowadnica rurowa 60,3 mm	2	stal nierdzewna 1.4301
7. Uszczelnienie przejścia przez ścianę	1	guma NBR
6. Zasuwa odcinająca DN140	2	żeliwo
5. Zawór zwrotny, kulowy DN140	2	żeliwo
4. Łącznik RK DN140	1	żeliwo
3. Pion tłoczny DN140	2	stal nierdzewna 1.4301
2. Stopa sprzęgająca DN140	2	żeliwo
1. Pompa zatapialna, kabel 15 m	2	żeliwo
Lp. Nazwa wyrobu	Ilość	Materiał



Poziom parteru ±0,00 = 127,80 m n.p.m.

Nr1 - Budynek sportowo-treningowy
Nr2 - Zadaszenie nad boiskami do koszykówki
Nr3 - Budynek higieniczny - sanitarny



Objekt:
Budowa budynku sportowo-treningowego, budynku zaplecza sanitarnego oraz budynku sportowego z zadaszeniem wraz z zagospodarowaniem terenu i infrastrukturą techniczną na działce nr 342/4, obręb Giżycko

Inwestor:
Centralny Ośrodek Sportu w Giżycku
Ul. Moniuszki 22, 11-500 Giżycko

Data: LISTOPAD 2024

ARP
MANECKI
ARCHITEKCI

S. P. Z O. O. UL. WIELOPOLE 18B 31-072 KRAKÓW NIP: 6762574406 E-MAIL: ARP.BIURO@GMAIL.COM TEL.: (12) 422 55 70

FUNKCJA	NAZWISKO	NR UPRAW.	SPECJALNOŚĆ	PODPIS	Stadium:
Projektant generalny	dr inż. arch. M. MANECKI	MP/01A/036/2009	Architektura		PROJEKT WYKONAWCZY
Projektant	mgr inż. S. GUBALA	MAP/0229/POOS/13	Sanitarna		Treść rysunku:
Współpraca projektowa					Schemat głównej przepompowni ścieków sanitarnych P1
					Skala:
					Nr rysunku:
	mgr inż. M. KUSAK	MAP/0476/PWBS/19	Sanitarna	---	S-SP-03